

いよいよ開催！

学力の全国大会、全国統一テスト

高校生・中学生・小学生がそれぞれ全国レベルで競い合うテストです。

無料招待

テストを受けるだけじゃない!!全国統一テストには
“学力を伸ばす”仕組みがあります。

高校全学年



6月14日(日)

中学校全学年



5月31日(日)

小学校全学年



6月7日(日)

東進育英舎だより 6月号

発行/2026年5月10日

水戸市宮町2-3-2 富士ビル2F
水戸校 TEL.029-224-5554

東進育英舎のHPをご覧ください。

最新のお知らせや、「東進育英舎だより」のバックナンバーも

ご覧いただけます。

東進育英舎HPはこちら

東進育英舎

検索



日立校 TEL.0294-24-2531

ひたちなか校 TEL.029-354-1301

全塾生は受験必須のテストです。塾生の「ご兄弟もぜひご参加ください。またご友人やお知り合いにもご紹介ください。」

全国統一小学生テスト

全国最大の小学生テストです。小学生が自分自身と向き合い、努力する原点になります。約15万人が受験するから全国規模での順位がわかる！全国の年長〜6年生を無料招待！
・連続受験で学力の推移がわかる！
・年長・算・国融合問題
・小1〜小3・算数・国語
・小4〜小6
・算数・国語・理科・社会

全国統一中学生テスト

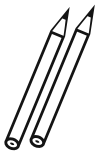
全国のすべての中学生が学力を伸ばすヒントが得られるテストです。基礎(教科書の例題・章末問題レベル)、標準(都道府県立高校の入試問題のレベル)、難関(大学受験を見据えた「思考力を問う」問題)で区切り、各段階で制限時間を設けて学力を測定します。そのため、各段階における学力が身につけているかを、正確に測定、全国レベルでの自分の位置と学力が確認できます。
中1〜中3・数学・英語・国語

全国統一高校生テスト

共通テスト本番に完全準拠！
・大学入学共通テストと同じ出題形式、レベルの本番レベル模試。
・成績表が試験実施から最短中5日でスピード返却。
・ネタ違いの情報量のWEB成績表でやるべき課題が明確になる。
・実力講師陣による解説授業で効果的な復習ができる。
※全学年共通問題の受験学年部門に加え、高2生部門、高1生部門があり、高2生・高1生も受験しやすい！

4月から小6の「入試対策コース」を開講しました

4月「小6入試対策コース」を開講しました。志望校別に演習を豊富に行うことで、合格答案を作るアウトプット力を磨くコースです。



「首都圏難関中対策コース(Yコース)」「水戸一高附属中特別選抜コース(Zコース)」「県立中高一貫校対策コース(Aコース)」「国立中対策コース(Bコース)」の4コース。Aコースは全校舎で、B・Y・Zコースは水戸校のみで開講します。

Aコースと選抜制のZコースは県立中の適性検査対策を、Bコースは茨城大附属中・茨城中など県内国立中入試に幅広く対応。Yコースは首都圏入試を目指し、それぞれに特化した入試演習と対策授業、添削指導、面接練習を実施します。

6・7月テスト

【小学部テスト】 四谷大塚テスト

実施日	種類	学年	水戸校	日立校	ひたちなか校
5/30 (土)	週テスト	小4 (2科)	14:30～16:05	13:00～14:40	14:00～15:40
	週テスト	小4 (4科)	14:30～16:50		
	週テスト	小5	14:30～17:20	13:00～15:50	14:00～16:50
	週テスト	小6	14:30～17:20	13:00～15:50	14:00～16:50
	週テスト	小6 (進学)	14:30～16:55		14:00～16:20
6/6 (土)	週テスト	小4 (2科)	14:30～16:05	13:00～14:40	14:00～15:40
	週テスト	小4 (4科)	14:30～16:50		
	週テスト	小5	14:30～17:20	13:00～15:50	14:00～16:50
	週テスト	小6	14:30～17:20	13:00～15:50	14:00～16:50
	週テスト	小6 (進学)	14:30～16:55		14:00～16:20
6/7 (日)	全国統一小学生テスト ※塾生は全員受験				
6/13 (土)	月例テスト	小2	13:00～14:00		
	月例テスト	小3	13:00～14:20		
	組分けテスト	小4 (2科)	14:30～16:05	13:00～14:40	14:00～15:40
	組分けテスト	小4 (4科)	14:30～17:00		
6/14 (日)	組分けテスト	小5	8:50～12:10	8:50～12:10	8:50～12:10
	組分けテスト	小6	12:10～15:30	8:50～12:10	12:20～15:40
6/20 (土)	週テスト	小4 (2科)	14:30～16:05	13:00～14:40	14:00～15:40
	週テスト	小4 (4科)	14:30～16:50		
	週テスト	小5	14:30～17:20	13:00～15:50	14:00～16:50
	週テスト	小6	14:30～17:20	13:00～15:50	14:00～16:50
	週テスト	小6 (進学)	14:30～16:55		14:00～16:20
6/27 (土)	週テスト	小4 (2科)	14:30～16:05	13:00～14:40	14:00～15:40
	週テスト	小4 (4科)	14:30～16:50		
	週テスト	小5	14:30～17:20	13:00～15:50	14:00～16:50
	週テスト	小6	14:30～17:20	13:00～15:50	14:00～16:50
	週テスト	小6 (進学)	14:30～16:55		14:00～16:20
7/4 (土)	週テスト	小4 (2科)	14:30～16:05	13:00～14:40	14:00～15:40
	週テスト	小4 (4科)	14:30～16:50		
	週テスト	小5	14:30～17:20	13:00～15:50	14:00～16:50
7/5 (日)	合不合格判定テスト	小6	12:10～15:30	8:50～12:10	12:20～15:40

【小学部学カテスト】

学年	水戸校	
小6 (算数強化コースのみ)	6/14 (日)	8:50～11:40
	7/12 (日)	8:50～11:40

【中学部学カテスト】

6 月	学年	水戸校		日立校		ひたちなか校	
	中1	6/14 (日)	8:50～12:40	6/14 (日)	8:50～12:40	6/14 (日)	8:50～12:40
	中2	6/14 (日)	13:30～17:30	6/14 (日)	8:50～12:50	6/14 (日)	13:30～17:30
	中3 ※	6/14 (日)	13:30～18:40	6/14 (日)	13:00～18:10	6/14 (日)	13:30～18:40

※中3は「茨城全県模試」

7 月	学年	水戸校		日立校		ひたちなか校	
	中1	7/12 (日)	8:50～12:50	7/12 (日)	8:50～12:50	7/12 (日)	8:50～12:50
	中2	7/12 (日)	13:30～17:30	7/12 (日)	8:50～12:50	7/12 (日)	13:30～17:30
	中3	7/12 (日)	13:30～18:10	7/12 (日)	13:00～17:40	7/12 (日)	13:30～18:10

小・中学部ともに、実施日に受験できない場合は「学カテスト欠席届」を提出してください。

開講校舎:水戸校・日立校・ひたちなか校

東進×セサミストリートイングリッシュ
「読む・聞く・話す・書く」総合的な4技能を鍛えます!

東進こども英語塾



★最大の特長★

「ホームレビュー」

毎日たくさんの英語に触られます

ホームレビューとは

レッスンで使用される映像教材と、アメリカの教育アニメ番組を、インターネットを通じてみる事ができる、東進こども英語塾独自のシステムです。

無料体験レッスン 開講中♪

体験後ご自宅でホームレビュー体験も可能!



無料体験レッスン開催中! はじめての方(P1コース)はこちら

【水戸教室】

金: 16:45～17:45
土: 9:20～10:20

【ひたちなか教室】

月: 16:30～17:30

【日立教室】

金: 17:00～18:00
土: 10:00～11:00

他クラスの体験も可能です。お問合せください。

開講校舎:水戸校・日立校

受験に必要な3つの思考力を!

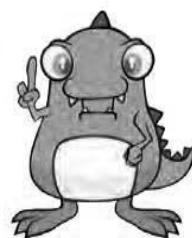
仮説思考力

空間思考力

瞬間思考力

パズル道場

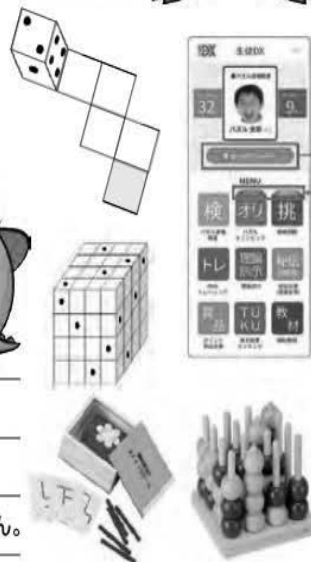
DIGITAL TRANSFORMATION



ANALOG	DIGITAL	ANALOG&DIGITAL	DIGITAL
道場という名の授業	55段階の思考力検定	テキスト・教具・映像各種教材	ゲーム感覚で楽しいWebコンテンツ ※家庭用

受験で増加する『思考力の問題』

中学受験はもちろん、高校・大学受験においても増加しており、今後さらにその傾向が高まると考えられます。パズル道場では3つの思考力を育成します。



仮説思考力 仮説と検証を繰り返す試行錯誤により自分の作戦を考える能力です。

空間思考力 空間認識能力ともいいます。目の前に無いものをイメージする能力です。

瞬間思考力 瞬間判断力ともいいます。この能力を身につけるときには必ず注意力育成とセットでなければなりません。



東進育英舎カレンダー

入塾テスト : 6月より入学希望→5/23(土)
 試験科目:小学生:算数・国語
 中1:数学・国語/中2・中3:英語・数学・国語
 ご紹介を
 お願いします : ※お電話にてお申し込みください。

月	日	曜日	小学部	中学部	高校部
5月	16	土	週テスト [小4⑪・小5⑪・小6⑩]		
	17	日	小6入試対策⑤		①高校レベル記述模試 ①早大・慶大レベル模試 ①上理・明青立法中レベル模試 ①関関同立レベル模試 ①全国国公立大記述模試
	23	土	週テスト [小4⑫・小5⑫・小6⑪]		
	24	日	小6入試対策⑥		
	30	土	週テスト [小4⑬・小5⑬・小6⑫]		
	31	日		全国統一中学生テスト	
6月	6	土	週テスト [小4⑭・小5⑭・小6⑬]		
	7	日	全国統一小学生テスト		①東大①高2 東大本番レベル模試
	13	土	月例テスト [小2・小3] 組分けテスト [小4] 小6入試対策 Bコース・Yコース⑦		
	14	日	組分けテスト [小5・小6] 学力テスト (小5・小6算数強化) 小6入試対策 Aコース・Zコース⑦	学力テスト (中1～中3)	全国統一高校生テスト
	20	土	週テスト [小4⑯・小5⑯・小6⑭]		
	21	日	小6入試対策⑧		①京大①高2 京大本番レベル模試 ①北大①高2 北大本番レベル模試 ①九大①高2 九大本番レベル模試
	27	土	週テスト [小4⑰・小5⑰・小6⑮]		
	28	日	小6入試対策⑨		①東京科学大 ①高2 東京科学大本番レベル模試 ①一橋大①高2 一橋大本番レベル模試
7月	4	土	週テスト [小4⑱・小5⑱] 小6入試対策 Bコース・Yコース⑩		
	5	日	合不合格判定テスト [小6] 小6入試対策 Aコース・Zコース⑩		①東北大①高2 東大本番レベル模試 ①名大①高2 名大本番レベル模試 ①阪大①高2 阪大本番レベル模試
	11	土	週テスト [小4⑲・小5⑲・小6⑰]	中学学力判定テスト (中学 NET)	
	12	日	小6入試対策⑪ 学力テスト (小5・小6算数強化)	学力テスト (中1～中3)	①神戸大①高2 神戸大本番レベル模試 ①千葉大①高2 千葉大本番レベル模試 ①広島大①高2 広島大本番レベル模試
	18	土	月例テスト [小2・小3] 組分けテスト [小4] 週テスト [小6⑳総合回]		
	19	日	組分けテスト [小5] 小6入試対策⑫		②大学合格基礎力判定テスト