



卒業・入学・進級
おめでとうございます。

新しい環境に飛び込むのは、期待とともに不安もあるかと思えます。東進育英舎で積み重ねた努力は、それに立ち向かう自信につながると信じています。

ぜひ、視線と誇りを高く持ち、活躍してください。

東進育英舎だより 4月号

発行/2020年3月10日

水戸市宮町2-3-2 富士ビル2F
水戸校 TEL.029-224-5554

☎0120-198-137

東進育英舎のHPをご覧ください。

最新のお知らせや、「東進育英舎だより」のバックナンバーもご覧いただけます。
各校舎のプログラムも随時更新中です。

東進育英舎HPはこちら

東進育英舎



日立校

日立校 ☎0120-198-140
TEL.0294-24-2531

ひたちなか校 ☎0120-198-136
TEL.029-354-1301

◆新年度スタートしました

中高一貫コース

教室での一斉授業と映像を使った「究極の先取り個別指導」

「東進中学NET」とのハイブリッド型のコースです。

学校でトップクラスの成績を維持し、難関大学合格の準備をするためのコースです。

一斉授業の特長

・中高一貫校のカリキュラムに沿った授業。

・中高一貫校に詳しいスタッフによる熱誠指導。

対象：中高一貫校の中1〜中2

会場：水戸校・日立校
ひたちなか校

東進中学NET

最難関大学の合格を目指し、都内の有名私立中学と同様のカリキュラムで学習するコース。

東進中学NETの4つの特長

- ① 学年の壁を越えて得意科目を一気に伸ばす高速学習
- ② 日本全国から選りすぐられた実力講師の映像による授業
- ③ 脳科学と最新のITを融合した学習システム
- ④ 本気で向き合う担任が君の学力を支える！担任による熱誠指導

小4〜小6四谷大塚正会員

家庭での学習も四谷大塚の学習システムの一部です

復習ナビ

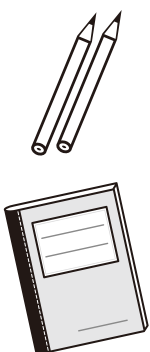
週テストの結果から一人ひとりに必要な学習内容が、適切な順序で出されるので効率的な復習ができます。

高速基礎マスター講座

基礎力の定着と強化のために開発された学習トレーニングコンテンツです。

ご父母の皆さまへ

「復習ナビ」も「高速基礎マスター講座」も学習サイクルの重要な一部です。学習習慣の定着のために、ご家庭のご協力をお願いします。



世界でたった一人の君のための
「究極の先取り個別指導」

中学生の君へ

目指せ、東大・京大・難関大!

4・5月テスト

【小学部テスト】四谷大塚テスト

実施日	種類	学年	水戸校	日立校	ひたちなか校
3/21 (土)	週テスト	新4	14:30～16:10	13:00～14:40	14:00～15:40
	週テスト	新5	14:30～17:20	13:00～15:50	14:00～16:50
	週テスト	新6	14:30～17:20	13:00～15:50	14:00～16:50
	週テスト	新6 (進学)	14:30～16:25		14:00～15:55
4/11 (土)	週テスト	新4	14:30～16:10	13:00～14:40	14:00～15:40
	週テスト	新5	14:30～17:20	13:00～15:50	14:00～16:50
4/12 (日)	合不合	新6	12:10～15:30	8:50～12:10	12:20～15:40
4/18 (土)	週テスト	新4	14:30～16:10	13:00～14:40	14:00～15:40
	週テスト	新5	14:30～17:20	13:00～15:50	14:00～16:50
	週テスト	新6	14:30～17:20	13:00～15:50	14:00～16:50
	週テスト	新6 (進学)	14:30～16:25		14:00～15:55
4/25 (土)	月例テスト	新3	13:00～14:20		14:00～15:10
	組分けテスト	新4 (2科)	14:30～16:10	13:00～14:40	14:00～15:40
	組分けテスト	新4 (4科)	14:30～17:00		
4/26 (日)	組分けテスト	新5	8:50～12:10	8:50～12:10	8:50～12:10
	組分けテスト	新6	12:10～15:30	8:50～12:10	12:20～15:40
	組分けテスト	新6 (進学)	12:10～14:10		12:20～14:20
5/16 (土)	週テスト	新4	14:30～16:10	13:00～14:40	14:00～15:40
	週テスト	新5	14:30～17:20	13:00～15:50	14:00～16:50
	週テスト	新6	14:30～17:20	13:00～15:50	14:00～16:50
	週テスト	新6 (進学)	14:30～16:25		14:00～15:55
5/23 (土)	週テスト	新4	14:30～16:10	13:00～14:40	14:00～15:40
	週テスト	新5	14:30～17:20	13:00～15:50	14:00～16:50
	週テスト	新6	14:30～17:20	13:00～15:50	14:00～16:50
	週テスト	新6 (進学)	14:30～16:25		14:00～15:55

【小学部学力テスト】塾生

学年	水戸校		日立校		ひたちなか校	
2	4/4 (土)	8:50～10:10				
3	4/4 (土)	8:50～10:30				
4	4/4 (土)	8:50～10:30	4/4 (土)	8:50～10:30	4/4 (土)	8:50～10:30
5	4/4 (土)	8:50～11:40	4/4 (土)	8:50～11:40	4/5 (日)	8:50～11:40
6	4/5 (日)	8:50～11:40	4/4 (土)	8:50～11:40	4/5 (日)	8:50～11:40
6※	5/10 (日)	12:10～15:00			5/10 (日)	8:50～11:40

※進学コースのみ

【中学部学力テスト】◆4月


学年	水戸校		日立校		ひたちなか校	
1	4/4 (土)	8:50～12:30	4/4 (土)	13:00～16:40	4/4 (土)	8:50～12:30
2	4/4 (土)	13:00～17:00	4/4 (土)	13:00～17:00	4/5 (日)	13:30～17:30
3	4/5 (日)	13:00～17:40	4/4 (土)	13:00～17:40	4/5 (日)	13:30～18:10

◆5月

学年	水戸校		日立校		ひたちなか校	
1	5/10 (日)	8:50～12:30	5/10 (日)	8:50～12:30	5/10 (日)	8:50～12:30
2	5/10 (日)	13:00～17:00	5/10 (日)	8:50～12:50	5/10 (日)	13:30～17:30
3	5/10 (日)	13:00～17:40	5/10 (日)	13:00～17:40	5/10 (日)	13:30～18:10

※小・中学部ともに、実施日に受験できない場合は「学力テスト欠席届」を提出してください。

ご父母の皆様へ



今回口座振替となる金額の内訳について

バスル道場(受講者)

春期講習費(申込者)

4月分テスト代

4月分授業料


3月26日(木)
口座振替内訳

新小1(現年長)	○	○	○	○
新小2(現小1)	○	○	○	○
新小3(現小2)	○	○	○	○
新小4(現小3)	○	○	○	○
新小5(現小4)	○	○	○	○
新小6(現小5)	○	○	○	○
新中1(現小6)	○	○	○	○
新中2(現中1)	○	○	○	○
新中3(現中2)	○	○	○	○

3月26日(木)に口座振替となる金額の内訳は右の通りです。金融機関へのご入金・ご確認などは、前営業日の25日(水)までにお願います。

今回のご請求には、春期講習をお申し込みの方はその費用が含まれます。

ご不明な点がございましたら、各校舎までお問い合わせください。



高校生になったら 東進育英舎高校部

東進衛星予備校 水戸校・日立校・ひたちなか校



体験レッスン随時受け付け



東進こども英語塾

こどものことを真剣に考えた

こどものためだけの英語塾

お知り合いにもご紹介ください

◆3つの特長

- ・世界的に有名な教育コンテンツ「セサミストリート」
- ・英語を学ぶだけではなく、英語「で」学ぶ、オール・イングリッシュ・スタイルです。
- ・目指すのは本当の英語力「Think in English」です。

対象：年少〜中学生

会場：水戸校・ひたちなか校
日立校

お知り合いにもご紹介ください
楽しみながら頭脳を鍛える

魔法のプログラム

頭脳トレーニング教室

「パズル道場」

すぐれた算数パズルで、

論理的思考力、

着眼・推理・分析能力、

ねばり強さを

を育成します。

対象：小1〜小6

会場：水戸校・日立校



頭脳トレーニング教室

パズル道場

算数道場

考えるチカラを
鍛えよう！



東進育英舎カレンダー

入学テスト：4月より入学希望→4/4(土)・4/5(日)
 試験科目：新小1～新中1：算数・国語／新中2～新中3：英語・数学・国語
 ご紹介を
 お願いします：※お電話にてお申し込みください。
 水戸校 ☎0120-198-137 日立校 ☎0120-198-140 ひたちなか校 ☎0120-198-136

月	日	曜日	小学部	中学部	高校部
3月	20	金祝 春分の日	通常授業あり		
	21	土	通常授業最終日 週テスト⑦〔新小4・新小5・新小6〕	通常授業最終日	
	24	火	春期講習スタート		第4回大学合格基礎力判定テスト
4月	4	土	春期講習期間終了		
	6	月	4月授業スタート		
	11	土	週テスト⑧〔新小4・新小5〕		
	12	日	合不合判定テスト〔新小6〕 小6入試対策(上)①		
	18	土	週テスト〔新小4⑨・新小5⑨・新小6⑧〕		
	19	日	小6入試対策(上)②		
	25	土	組分けテスト〔新小4〕月例テスト〔新小3〕		
	26	日	組分けテスト〔新小5・新小6〕 小6入試対策(上)③		第2回共通テスト本番レベル模試
	29	水祝 昭和の日	通常授業あり		
30	木	通常授業休講～5/6(水)まで			
5月	10	日	小6入試対策(上)④	学力テスト(中1～中3)	
	11	月	個別面談開始～5/29(金)まで	個別面談開始～5/29(金)まで	
	16	土	週テスト〔新小4⑪・新小5⑪・新小6⑩〕		
	17	日	小6入試対策(上)⑤		
	23	土	週テスト〔新小4⑫・新小5⑫・新小6⑪〕		
	24	日	小6入試対策(上)⑥	全国統一中学生テスト	第1回大学合格基礎力判定テスト
	30	土	週テスト〔新小4⑬・新小5⑬・新小6⑫〕		
31	日	全国統一小学生テスト		第1回早慶上理・難関国公立大模試 第1回全国有名国公私大模試	