

東進育英舎だより 10月号

発行/2020年9月10日

水戸市宮町2-3-2 富士ビル2F
水戸校 TEL.029-224-5554

☎0120-198-137

東進育英舎のHPをご覧ください。

最新のお知らせや、「東進育英舎だより」のバックナンバーもご覧いただけます。

各校舎のプログラムも随時更新中です。

東進育英舎HPはこちら

東進育英舎 検索



日立校 ☎0120-198-140
TEL.0294-24-2531
ひたちなか校 ☎0120-198-136
TEL.029-354-1301

学力の全国大会、全国統一テスト

高校生・中学生・小学生がそれぞれ全国レベルで競い合うテストです。

無料招待

高校全学年

中学校全学年

小学校全学年

全国統一
高校生
テスト

全国統一
中学生
テスト

全国統一
小学生
テスト

10月25日(日)

11月1日(日)

11月3日(火・祝)



全国統一小学生テスト

全国最大の小学生テストです。小学生が自分自身と向き合い、努力をする原点になります。

3つの特長

- ① 15万人以上が受験するので、全国規模での順位がわかる!
 - ② 全国の年長〜6年生を無料招待!
 - ③ 連続受験で学力の推移がわかる!
- 年長・算・国融合問題
小1〜小3・算数・国語
小4〜小6・算数・国語・理科・社会

全国統一中学生テスト

全国にいる将来のライバルを知り大きく成長するチャンス!

3つの特長

- ① 知識技能だけでなく、思考力・論理力[®]を測れる!
 - ② 全国での自分の立ち位置を詳しく知ることができる!
 - ③ 受験学年部門・中2生部門・中1生部門の3部門で実施!(受験学年部門は難関高校入試レベル。意欲ある中2生、中1生は受験可)
- 中1〜中3・数学・英語・国語

全国統一高校生テスト

学力を測るだけでなく、学力を伸ばすヒントが得られる!

学力が伸びるポイント

- ① 充実の成績表で自分の弱点とやるべき課題が明確に。
 - ② 合格まであと何点必要かわかる。
 - ③ 試験実施7日後の成績表スピード返却。
 - ④ 一流講師による解説授業で効果的な復習ができる。
- ※全学年共通問題の受験学年部門に加え、高2生部門、高1生部門があり、高2生・高1生も受験しやすい!

塾生ご父母対象の個別面談を実施します

お子様の学習の現状と展望をご説明し、ご家庭のご意見やご要望をお聞かせいただく「個別面談」を10月1日(木)より実施いたします。詳細は同封の「個別面談のご案内」をご覧ください。

お申し込みは所属校舎までお電話ください。

期間：10月1日(木)〜31日(土)

時間：13時30分〜15時40分の間

約20分

日・祝日は除く

(ご都合が悪い場合はご相談ください)

10・11月テスト

【小学部テスト】 四谷大塚テスト

実施日	種類	学年	水戸校	日立校	ひたちなか校
9/26 (土)	週テスト	4	14:30～16:10	13:00～14:40	14:00～15:40
	週テスト	5	14:30～17:20	13:00～15:50	14:00～16:50
	週テスト	6	14:30～17:50	13:00～16:20	14:00～17:20
10/3 (土)	月例テスト	3	13:00～14:20		14:00～15:10
	組分けテスト	4(2科)	14:30～16:10	13:00～14:40	14:00～15:40
	組分けテスト	4(4科)	14:30～17:00		
10/4 (日)	週テスト	6	14:30～17:50	13:00～16:20	14:00～17:20
10/4 (日)	組分けテスト	5	8:50～12:10	8:50～12:10	8:50～12:10
10/10 (土)	週テスト	4	14:30～16:10	13:00～14:40	14:00～15:40
	週テスト	5	14:30～17:50	13:00～15:50	14:00～17:20
10/11 (日)	合不合格判定テスト	6	13:30～16:50	9:30～12:45	13:30～16:50
10/17 (土)	週テスト	4	14:30～16:10	13:00～14:40	14:00～15:40
	週テスト	5	14:30～17:20	13:00～15:50	14:00～16:50
	週テスト	6	14:30～17:50	13:00～16:20	14:00～17:20
10/24 (土)	週テスト	4	14:30～16:10	13:00～14:40	14:00～15:40
	週テスト	5	14:30～17:20	13:00～15:50	14:00～16:50
	週テスト	6	14:30～17:50	13:00～16:20	14:00～17:20
10/31 (土)	週テスト	4	14:30～16:10	13:00～14:40	14:00～15:40
	週テスト	5	14:30～17:20	13:00～15:50	14:00～16:50
	週テスト	6	14:30～17:50	13:00～16:20	14:00～17:20
11/3(火・祝)	全国統一小学生テスト				
11/7 (土)	月例テスト	3	13:00～14:20		14:00～15:10
	組分けテスト	4(2科)	14:30～16:10	13:00～14:40	14:00～15:40
	組分けテスト	4(4科)	14:30～17:00		
11/8 (日)	組分けテスト	5	8:50～12:10	8:50～12:10	8:50～12:10
	合不合格判定テスト	6	13:30～16:50	9:30～12:45	13:30～16:50
11/14 (土)	週テスト	4	14:30～16:10	13:00～14:40	14:00～15:40
	週テスト	5	14:30～17:20	13:00～15:50	14:00～16:50
	週テスト	6	14:30～17:50	13:00～16:20	14:00～17:20

【小学部学力テスト】 (入試対策コースのみ生)

月	学年	水戸校		ひたちなか校	
10月	6	10/4 (日)	13:50～16:20	10/4 (日)	13:30～16:15
11月	6	11/15 (日)	13:50～16:20	11/15 (日)	13:30～16:15

【中学部テスト】 学力テスト

月	学年	水戸校		日立校		ひたちなか校	
10月	1	10/4 (日)	8:50～12:50	10/4 (日)	8:50～12:50	10/4 (日)	8:50～12:50
	2	10/4 (日)	13:30～17:30	10/4 (日)	13:00～17:00	10/4 (日)	13:30～17:30
	3	10/4 (日)	13:30～18:40	10/4 (日)	13:00～18:10	10/4 (日)	13:30～18:40
11月	全	11/1 (日) 全国統一中学生テスト					
	1	11/15 (日)	8:50～12:50	11/15 (日)	8:50～12:50	11/15 (日)	8:50～12:50
	2	11/15 (日)	13:30～17:30	11/15 (日)	8:50～12:50	11/15 (日)	13:30～17:30
	3	11/15 (日)	13:30～18:40	11/15 (日)	13:00～18:10	11/15 (日)	13:30～18:40

◎小・中学部ともに、実施日に受験できない場合は「学力テスト欠席届」を提出してください。

ご父母の皆様へ

今回口座振替となる金額の内訳について

バスル道場(受講者)

9月中3単科講座(受講者)

10月中3
日曜コース授業料(3回)

10月小6県立中高一貫校
対策コース授業料(4回)

10月小6私立中入試
対策コース授業料(4回)

10月小6首都圏難関中入試
対策コース授業料(4回)

10月分授業料

10月分テスト代

9月28日(月)
口座振替内訳

小1	○	○							○
小2	○	○							○
小3	○	○							○
小4	○	○							○
小5	○	○							○
小6	○	○	○	○	○				○
中1	○	○							
中2	○	○							
中3	○	○						○	○

9月28日(月)に口座振替となる金額の内訳は右の通りです。金融機関へのご入金ご確認などは、前営業日の25日(金)までにお願います。

今回のご請求には、小6生はお申し込みいただいた受験対策コース毎に、10月授業料(4回分)、中3生は日曜コースの10月授業料(3回分)、9月単科講座を受講した方はその費用が含まれます。

ご不明な点がございましたら、各校舎までお問い合わせください。

入試説明会

小6塾生ご父母対象 「中学入試説明会」

小6塾生のご父母対象に最新の入試情報をお伝えする「中学入試説明会」を準備中です。

詳細が決まり次第、教室で配付の『「中学入試説明会」のご案内』でお知らせする予定です。



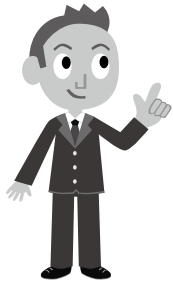
中3塾生ご父母対象 「親子で参加する 特別公開授業と 高校入試説明会」

私立高校入試や県立高校入試について、高校入学後の生活と勉強、さらにその先の将来の夢も視野に入れて親子で考えていただく機会です。将来に対する高い視座は学習意欲を保ち、成長を確かなものにします。

東進ハイスクールの渡辺勝彦先生を招聘した公開授業はその絶好の機会です。

日程：11月14日(土)
午前9時～
11時40分

会場：ザ・ヒロサワシティ会館
分館
(茨城県民文化センター)



中3単科講座

各単元を入試レベルまで学力を引き上げることが目的としたテーマをしばった集中授業です。

10月度開催

理科 (計算問題の完成)

— 計算問題を得意分野に—
計算問題をパターン別に整理し、まずその考え方と解き方をしっかりと身につけます (特に「割合」の考え方が重要です)。さらに、多くの問題を解くことで完全定着を図ります。

数学 (関数)

— 関数パターン別解法—
入試で必ず出る関数。しかし、その出題パターンは数えるほどです。それさえ押さえておけば必ず得点できます。そのパターンとは? この講座では、関数の入試頻出パターンを整理します。



11月度開催

社会 (歴史分野の総まとめ)

— 入試に出る「歴史」の総整理—
入試はただ語句や年号を覚えただけでは対応できません。入試に頻出の事項をもう一度確認しながら、知識をより実践的に身につけていきます。

英語 (英作文)

— 「英文を作り・書く力」をつける—
2020年度県立高校入試において、英作文の配点が13点から28点へと倍増しました。
こういった状況に対応するべく、短文の条件英作文から始め、「英文を作り・書く力」をつけていきます。



12月度開催

英語 (英文読解の対策)

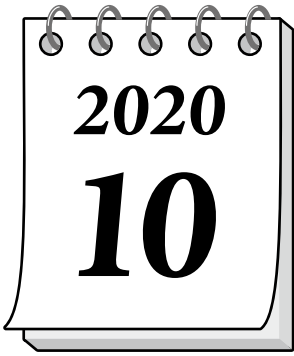
— 英文を丁寧に、迅速に読み取る—
しっかりと積み重ねてきた文法力と単語力をもとに、英文読解問題を解いていきます。英文に慣れ親しみを、設問に確実に答えるコツや「読み取り方」を身につけていきます。読解力向上を必要とする受験生必須の講座です。

数学 (平面図形)

— 直線図形から円・三平方の定理まで—
私立高校入試も間近、この講座では平面図形に関する問題の総仕上げをします。高校入試の数学は図形で勝負が決まると言っても過言ではありません。たくさんの問題を解いて、図形を「見る目」を養います。



各校舎にてお申し込みください。受講料は授業料と合算して請求いたします。



東進育英舎カレンダー

入学テスト：10月入学希望→9/26(土)・27(日)

試験科目：小学生：算数・国語／中学生：英語・数学・国語

ご紹介を
願います ※お電話にてお申し込みください。

水戸校 ☎0120-198-137

日立校 ☎0120-198-140

ひたちなか校 ☎0120-198-136

月	日	曜日	小学部	中学部	高校部	
9月	19	土	週テスト〔小4③・小5③・小6②〕	中3単科②		
	20	日	小6シルバーウィーク特訓 ～22(火・祝)	中3シルバーウィーク特訓 ～22(火・祝)	早慶上理難関国公立大模試 全国有名国公私大模試	
	21	月・祝 [敬老の日]	通常授業休講			
	22	火・祝 [秋分の日]	通常授業休講			
	26	土	週テスト〔小4④・小5④・小6③〕	中3単科③		
	27	日	小6入試対策コース②	中3日曜②	高校レベル記述模試	
10月	3	土	月例テスト〔小3〕 組分けテスト〔小4〕 週テスト〔小6④〕			
	4	日	組分けテスト〔小5〕 学力テスト〔小6入試対策のみ受講生〕 小6入試対策コース③	学力テスト〔中1～中3〕	東大・北大・九大・神戸大 本番レベル模試	
	10	土	週テスト〔小4⑥・小5⑥〕	中3単科①		
	11	日	合不合判定テスト〔小6〕 小6入試対策コース④	中3日曜③	京大・広島大・東工大・一橋大 本番レベル模試	
	17	土	週テスト〔小4⑦・小5⑦・小6⑤〕	中3単科②		
	18	日	小6入試対策コース⑤	中3日曜④	東北大・千葉大・名大・阪大 本番レベル模試	
	24	土	週テスト〔小4⑧・小5⑧・小6⑥〕	中3単科③		
	25	日	小6入試対策コース⑥	中3日曜⑤	全国統一高校生テスト	
31	土	週テスト〔小4⑨・小5⑨・小6⑦〕				
11月	1	日		全国統一中学生テスト	全国統一医学部テスト	
	3	火・祝 [文化の日]	全国統一小学生テスト	通常授業休講	通常授業休講	
	7	土	月例テスト〔小3〕 組分けテスト〔小4〕			
	8	日	組分けテスト〔小5〕 合不合判定テスト〔小6〕 小6入試対策⑦	中3日曜⑥		
	14	土	週テスト〔小4⑩・小5⑩・小6⑧〕	特別公開授業と高校入試説明会 中3単科①		
	15	日	学力テスト〔小6入試対策のみ受講生〕 小6入試対策⑧	学力テスト〔中1～中3〕		
	21	土	週テスト〔小4⑪・小5⑪・小6⑨〕	中3単科②		
	22	日	小6入試対策⑨	中3日曜⑦		
	23	月・祝 [勤労感謝の日]	※通常授業あり			早慶上理難関国公立大模試 全国有名国公私大模試
	28	土	週テスト〔小4⑬・小5⑬・小6⑩〕	中3単科③		
29	日	小6入試対策⑩	中3日曜⑧			