

# 自分史上最大の 成長する夏にしましょう。

# 東進育英舎だより 8月号

発行/2021年7月10日

水戸市宮町2-3-2 富士ビル2F

水戸校 TEL.029-224-5554

☎0120-198-137

東進育英舎のHPをご覧ください。

最新のお知らせや、「東進育英舎だより」のバックナンバーもご覧いただけます。

各校舎のプログラムも随時更新中です。

東進育英舎HPはこちら

東進育英舎

検索



日立校 ☎0120-198-140

TEL.0294-24-2531

ひたちなか校 ☎0120-198-136

TEL.029-354-1301

## 大きく成長する夏休みにしよう！

—この夏も有意義にするために—

夏休みがはじまります。体調を整えて自分史上最大に成長する夏にしましょう。

### ① 規則正しい生活習慣

生活のリズムを整えることが、大幅な学力向上には必須です。起床・就寝・食事を毎日決まった時間にしましょう。特に朝食は必ず摂りましょう。

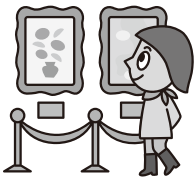


### ② 「時間割」を意識

夏休みも「時間割」を意識して過ごすようにしましょう。それだけで成果が大きく異なります。学習する時間の長さばかりでなく、その内容、終了時間も決めて取り組むことが大切です。

### ③ 夏ならではの体験

机に向かった勉強だけでなく、可能な限りいろんな体験を積極的にしてください。天体観測、自然観察、それから読書……。心を育てるチャンスを活かしましょう。



## 集中授業

(8月通常授業)

8月19日(木)～29日(日)

集中授業は毎月の通常授業に該当します。夏期講習に参加しない塾生も集中授業は必修です。小4～小6では夏期テキストのおおむね後半を行います。

中学部では通常授業のテキストを使用します。事前に配布する時間割を確認して、忘れ物がないうよう注意してください。夏期講習に参加しない塾生も集中授業は必修です。



## 高速基礎マスター講座

どんどん進めよう！

7月から8月にかけては、大量の時間を確保できます。小学部四谷大塚正会員は「高速基礎マスター講座」をどんどん進めましょう。基礎学力の完成のためには大量の演習が必要です。「高速基礎マスター講座」はそのための最適なツールです。塾でも進められるように各教室にも専用のPCがあります。仲間と競い合って「完全習得」をめざしましょう。



# 8・9月テスト

## 【小学部テスト】四谷大塚テスト

実施日	種類	学年	水戸校	日立校	ひたちなか校
7/17 (土)	月例テスト	小3	13:00～14:20		14:00～15:10
	組分けテスト	小4(2科)	14:30～16:10	13:00～14:40	14:00～15:40
	組分けテスト	小4(4科)	14:30～17:00		
	週テスト(総合回)	小6	14:30～17:50	13:00～16:20	14:00～17:20
	週テスト(総合回)	小6(進学)	14:30～16:25		14:00～15:55
7/18 (日)	組分けテスト	小5	8:50～12:10	8:50～12:10	8:50～12:10
9/4 (土)	組分けテスト	小4(2科)	14:30～16:10	13:00～14:40	14:00～15:40
	組分けテスト	小4(4科)	14:30～17:00		
9/5 (日)	組分けテスト	小5	8:50～12:10	9:30～12:45	8:50～12:10
	組分けテスト	小6	13:30～16:50	9:30～12:45	12:20～15:40
9/11 (土)	週テスト	小4	14:30～16:10	13:00～14:40	14:00～15:40
	週テスト	小5	14:30～17:20	13:00～15:50	14:00～16:50
	週テスト	小6	14:30～17:50	13:00～16:20	14:00～17:20
9/18 (土)	週テスト	小4	14:30～16:10	13:00～14:40	14:00～15:40
	週テスト	小5	14:30～17:20	13:00～15:50	14:00～16:50
9/19 (日)	合不合格判定テスト	小6	13:30～16:50	9:30～12:45	12:20～15:40
9/25 (土)	週テスト	小4	14:30～16:10	13:00～14:40	14:00～15:40
	週テスト	小5	14:30～17:20	13:00～15:50	14:00～16:50
	週テスト	小6	14:30～17:50	13:00～16:20	14:00～17:20

## 【小学部学力テスト】(8月:全塾生/9月:入試対策のみ生)

月	学年	水戸校		日立校		ひたちなか校	
8	小1・2	8/17 (火)	8:50～10:10				
	小3	8/17 (火)	8:50～10:30	8/17 (火)	8:50～10:30	8/18 (水)	13:30～15:10
	小4	8/17 (火)	8:50～10:30	8/17 (火)	8:50～10:30	8/18 (水)	13:30～15:10
	小5	8/17 (火)	8:50～11:40	8/17 (火)	8:50～11:40	8/18 (水)	8:50～11:40
	小6	8/18 (水)	8:50～11:40	8/18 (水)	8:50～11:40	8/18 (水)	8:50～11:40
9	小6	9/12 (日)	8:50～11:40	9/11 (土)	13:00～15:45	9/12 (日)	8:50～11:40

## 【中学部テスト】

### 8月

学年	水戸校		日立校		ひたちなか校	
中1	8/17 (火)	8:50～12:50	8/17 (火)	13:00～17:00	8/18 (水)	8:50～12:50
中2	8/17 (火)	13:30～17:30	8/17 (火)	13:00～17:00	8/18 (水)	13:30～17:30
中3	8/18 (水)	13:30～18:10	8/18 (水)	13:00～17:40	8/18 (水)	13:30～18:10


### 9月

学年	水戸校		日立校		ひたちなか校	
中1	9/12 (日)	8:50～12:50	9/12 (日)	8:50～12:50	9/12 (日)	8:50～12:50
中2	9/12 (日)	13:30～17:30	9/12 (日)	8:50～12:50	9/12 (日)	13:30～17:30
中3	9/12 (日)	13:30～18:10	9/12 (日)	13:00～17:40	9/12 (日)	13:30～18:10

※小・中学部ともに、実施日に受験できない場合は「学力テスト欠席届」を提出してください。

**ご父母の皆様へ**

今口座振替となる金額の内訳について



	バスル道場(受講者)	教材費(下期テキスト代)	夏期講習費・教材費	8月分テスト代	8月分授業料
7月26日(月)口座振替内訳					
小1	○	○	○	○	○
小2	○	○	○	○	○
小3	○	○	○	○	○
小4	○	○	○	○	○
小5	○	○	○	○	○
小6	○	○	○	○	○
中1	○	○	○	○	○
中2	○	○	○	○	○
中3	○	○	○	○	○

7月26日(月)に口座振替となる金額の内訳は右の通りです。金融機関へのご入金ご確認などは、前営業日の21日(水)までにお願いたします。

なお、お盆特訓費用は9月分請求に合算してご請求させていただきます。

**遅刻・欠席の際はご連絡ください**

遅刻・欠席の場合は授業開始30分以上前に、ご父母の方よりご連絡ください。(生徒ご本人からの場合はこちらより確認のお電話をさせていただきますこともございます。)また、ご連絡がなく、欠席・遅刻されている場合も、こちらから確認のお電話をさせていただきます。

**コース変更・休塾・退塾について**

東進育英舎では、授業料を納入していただくにあたり、口座振替(自動引き落とし)を実施しています。在籍変更(コース変更・休塾・退塾)につきましては、前月10日までにお申し出いただくようお願いしておりますが、誠に勝手ながら9月からの在籍変更については、

**7月31日(土)まで**

にお申し出いただきますよう、お願いいたします。

ご不明な点などございましたら、所属校舎までご連絡ください。

# 中3生 入試対策コース9月開講 小6生は後期分がスタート

小6・中3は、通常授業に加えて「入試対策コース」(小6は後期)が始まります。実践力を効率よく習得するコースです。仲間と刺激し合いながら目標を達成しましょう。

## 小6生の入試対策コース

入試問題の演習量を増やすことにより、これまで身につけた知識をアウトプットする力をみがき、第一志望校合格に向けて万全の態勢を整えます。

「入試対策コース」は、小学6年生の塾生は全員必修になります。志望校に特化した対策を行うために、4月から4コースを開講しています。

## ◎首都圏難関中対策コース(Yコース)

・首都圏入試(江戸取申以上のレベル)を目指す最上位のコースです。(科目:算・国・理・社)

※水戸校 9月～1月

## ◎水戸一高附属中特別選抜コース(Zコース)

・水戸一高附属中にターゲットを絞り、ハイレベルな中高一貫校の適性検査対策を行います(添削指導を含む)。

※水戸校 9月～12月

## ◎県立中高一貫校対策コース(Aコース)

・県立中高一貫校の適性検査対策を行います(添削指導を含む)。

※水戸校・日立校・ひたちなか校 9月～12月

## ◎国私立中対策コース(Bコース)

・県内国私立中入試に幅広く対応します。(科目:算・国・理・社)

※水戸校 9月～12月

## 中3生の入試対策コース

中3生は左記の2つのコースがスタートします。

### ①日曜コース(必修)

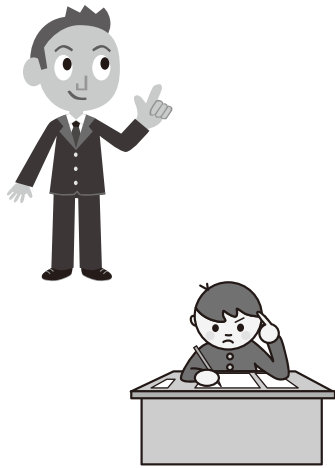
塾生必修のコースです。9月～12月は分野別に演習と解説授業を国公立高の入試問題の良問を使って行います。1月と2月は茨城県立入試に的を絞った模擬問題演習を重ね合格力を仕上げてください。

※全校舎 9月～2月

### ②単科講座(各月申し込み)

月単位で受講できる特別講座です。毎月2科目・2単元を設置します。苦手な単元を克服する、得意科目のさらに伸ばす、など目的に応じてお申し込みください。

※水戸校 各月2科目 9月～2月



## 東進こども英語塾 2021年夏期 英語学習応援キャンペーン 申込受付中!



「東進」と「セサミワークショップ」がタッグを組んで開発した、映像とITを駆使した「スピーキングマスタープログラム」。この夏、9月からの通常レッスン内容に追いつくための「サマースクール」を受講料無料でご招待!!

※登録料・1,650円(税込)がかかります。

自宅でも  
受講可能!

4レッスン  
招待申込締切  
7/25(日)

- 申込締切...7月25日(日)までのお申込で4レッスン無料招待  
8月8日(日)までのお申込で2レッスン無料招待
- 学習内容...①映像コンテンツ「スピーキングマスタープログラム」の受講  
英語を初めて学ぶ方から経験者まで、全9レベル設定です。  
②担任による学習指導  
教室またはオンラインで、担任による学習指導をします。
- 教材...映像コンテンツ、プリント、ホームレビュー付

- 受講方法...東進こども英語塾各教室、または自宅での受講  
※1レッスンの受講時間(目安)は60分です。
- 受講期限...8月27日(金)
- 受講料...無料  
※生徒登録料1,650円(税込のみいただきます)。
- 申込方法...WEBサイトよりお申込ください。

お申込はこちら <https://www.toshin.com/kodomo/>

© 2021 Sesame Workshop ※東進こども英語塾は、責任を持ってお預けの個人情報を取り扱います。



### ～東進育英舎 限定コース～

◎自宅受講のみもOK ◎自宅受講+教室レッスン両方参加もOK

### 【コース案内】

- ① P1 (初心者) 向け ※自宅受講(4回)+教室レッスン(5回)  
アルファベットの「フォニックス」をいちから学習!
- ② P2 (中級者) 向け ※自宅受講(4回)+教室レッスン(5回)  
複雑なフォニックスを学習しながら英語の本を読んでみよう!
- ③ P3以上(経験者) 向け  
※自宅受講(4回)+既存クラスへの体験レッスン(1回)  
算数・理科・社会を英語「で」勉強します。楽しいトピックが盛り沢山!  
P3以上の既存クラスへの体験レッスンの日程は別途ご相談ください。

初めて英語を勉強する子はP1へ!

### 【教室レッスン開講日程】各コース定員:7名お早めに!

水戸教室 レッスン日程表	7月31日	8月3日	8月4日	8月5日	8月6日
	土	火	水	木	金
①	②	③	④	⑤	
P1	11:15-12:15	11:15-12:15	11:15-12:15	11:15-12:15	11:15-12:15
P2	13:00-14:00	13:00-14:00	13:00-14:00	13:00-14:00	13:00-14:00

ひたちなか教室 レッスン日程表	7月31日	8月3日	8月4日	8月5日	8月6日
	土	火	水	木	金
①	②	③	④	⑤	
P1	14:00-15:00	14:00-15:00	14:00-15:00	14:00-15:00	14:00-15:00
P2	15:30-16:30	15:30-16:30	15:30-16:30	15:30-16:30	15:30-16:30

日立教室 レッスン日程表	7月31日	8月3日	8月4日	8月5日	8月6日
	土	火	水	木	金
①	②	③	④	⑤	
P1	18:00-19:00	18:00-19:00	18:00-19:00	18:00-19:00	18:00-19:00



# 東進育英舎カレンダー

**入学テスト** : 8月集中授業・9月より入学希望→8/6(土)水戸・日立・ひたちなか、  
8/7(日)日立・ひたちなか  
9月より入学希望→8/20(土)水戸・日立・ひたちなか、  
8/21(日)日立・ひたちなか

**ご紹介を  
お願いします** : 試験科目:小学生:算数・国語 / 中学生:英語・数学・国語  
※お電話にてお申し込みください。

水戸校 ☎0120-198-137    日立校 ☎0120-198-140    ひたちなか校 ☎0120-198-136

月	日	曜日	小学部	中学部	高校部	
7月	17	土	月例テスト〔小3〕 組分けテスト〔小4〕 週テスト〔小6総合〕			
	18	日	組分けテスト〔小5〕 小6入試対策(上)⑫		早慶上理・難関国公立大模試② 全国有名国公私大模試②	
	21	水	小中部夏期講習開始 ~8/8(日)まで			
8月	1	日			大学合格基礎力判定テスト②	
	8	日			阪大・九大本番レベル模試②	
	10	火	小6・中3お盆特訓 ~8/13(金)			
	17	火	学力テスト(水戸:小1~5、日立:小3~5)	学力テスト(水戸:中1・2、 日立:中1・2)		
	18	水	学力テスト(水戸:小6、日立:小6、ひたちなか:小3~6)	学力テスト(水戸:中3、日立: 中3、ひたちなか:中1~3)		
	19	木	8月集中授業開始~8/29(日)まで			
	22	日			共通テスト本番レベル模試③	
29	日			東大・京大・名大本番レベル 模試②		
9月	1	水	小中部2学期通常授業開始			
	4	土	組分けテスト〔小4〕 小6入試対策(下)Yコース①			
	5	日	組分けテスト〔小5・小6〕 小6入試対策(下)①	中3日曜①		
	11	土	週テスト〔小4①・小5①・小6①〕	中3単科①		
	12	日	学力テスト(入試対策のみ生)	学力テスト(中1~中3)		
	18	土	週テスト〔小4②・小5②〕 小6入試対策(下)Yコース②	中3単科②		
	19	日	合不合判定テスト(小6) 小6入試対策(下)②	中3日曜②	早慶上理・難関国公立大模試③ 全国有名国公私大模試③	
	25	土	週テスト〔小4③・小5③・小6②〕	中3単科②		
	26	日	小6入試対策(下)③	中3日曜③	高校レベル記述模試①	