

# 成長する夏に しましょう。



## 大きく成長する夏休みにしよう！

—この夏も有意義にするために—

夏休みがはじまります。この夏は特殊な状況下ですが、体調を整えて自分史上最大に成長する夏にしましょう。

### ① 規則正しい生活習慣

生活のリズムを整えることが、大幅な学力向上には必須です。起床・就寝・食事を毎日決まった時間にしましょう。特に朝食は必ず摂りましょう。

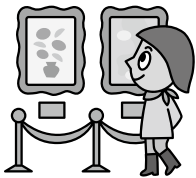


### ② 「時間割」を意識

夏休みも「時間割」を意識して過ごすようにしましょう。それだけで成果が大きく異なります。学習する時間の長さばかりでなく、その内容、終了時間も決めて取り組むことが大切です。

### ③ 夏ならではの体験

机に向かった勉強だけでなく、可能な限りいろんな体験を積極的にしてください。天体観測、自然観察、それから読書……。心を育てるチャンスを活かしましょう。



東進育英舎のHPをご覧ください。

最新のお知らせや、「東進育英舎だより」のバックナンバーもご覧いただけます。  
各校舎のブログも随時更新中です。

発行/2020年7月10日  
水戸市宮町2-3-2 富士ビル2F  
水戸校 TEL.029-224-5554  
☎0120-198-137

## 集中授業

(8月通常授業)

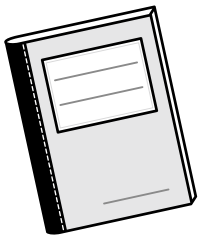
8月17日(月)～30日(日)

※学校行事に合わせ  
校舎毎の日程

集中授業は毎月の通常授業に該当します。小・中学部ともに、夏期講習に参加しない塾生も集中授業は必修です。小4～小5では夏期テキストのおおむね後半を行います。

中学部では通常授業のテキストを使用します。事前に配布する時間割を確認して忘れ物がないうよう注意してください。

※中1・2の土曜コースの8月集中授業は、選抜コースと同じ授業ですので同料金となります。



## 高速基礎マスター講座

どんどん進めよう！

7月から8月にかけては、大量の時間を確保できます。小学部四谷大塚正会員は「高速基礎マスター講座」をどんどん進めましょう。基礎学力の完成のために大量の演習が必要です。「高速基礎マスター講座」はそのための最適なツールです。塾でも進められるように各教室にも専用のPCがあります。仲間と競い合って「完全習得」をめざしましょう。



東進育英舎HPはこちら

東進育英舎



日立校 ☎0120-198-140  
TEL.0294-24-2531  
ひたちなか校 ☎0120-198-136  
TEL.029-354-1301

# 7・8・9月テスト

## 【小学部テスト】四谷大塚テスト

実施日	種類	学年	水戸校	日立校	ひたちなか校
7/18 (土)	月例テスト	3	13:00～14:20		14:00～15:10
	組分けテスト	4 (2科)	14:30～16:10	13:00～14:40	14:00～15:40
	組分けテスト	4 (4科)	14:30～17:00		
	週テスト (総合回)	6	14:30～17:50	13:00～16:20	14:00～17:20
	週テスト (総合回)	6 (進学)	14:30～16:25		14:00～15:55
7/19 (日)	組分けテスト	5	8:50～12:10	8:50～12:10	8:50～12:10
8/29 (土)	組分けテスト	4 (2科)	14:30～16:10	13:00～14:40	14:00～15:40
	組分けテスト	4 (4科)	14:30～17:00		
8/30 (日)	組分けテスト	5	8:50～12:10	8:50～12:10	8:50～12:10
	組分けテスト	6	12:10～15:30	8:50～12:10	12:20～15:40
	組分けテスト	6 (進学)	12:10～14:10		12:20～14:20
9/5 (土)	週テスト	4	14:30～16:10	13:00～14:40	14:00～15:40
	週テスト	5	14:30～17:20	13:00～15:50	14:00～16:50
	週テスト	6	14:30～17:50	13:00～16:20	14:00～17:20
9/12 (土)	週テスト	4	14:30～16:10	13:00～14:40	14:00～15:40
	週テスト	5	14:30～17:20	13:00～15:50	14:00～16:50
9/13 (日)	合不合格判定テスト	6	13:30～16:50	9:30～12:45	12:20～15:40
9/19 (土)	週テスト	4	14:30～16:10	13:00～14:40	14:00～15:40
	週テスト	5	14:30～17:20	13:00～15:50	14:00～16:50
	週テスト	6	14:30～17:50	13:00～16:20	14:00～17:20

## 【小学部学力テスト】(8月:全塾生/9月:入試対策コースのみ生)

月	学年	水戸校		日立校		ひたちなか校	
8	1・2	8/10 (月)	8:50～10:10				
	3	8/10 (月)	8:50～10:30			8/8 (土)	13:30～15:10
	4	8/10 (月)	8:50～10:30	8/11 (火)	8:50～10:30	8/10 (月)	13:30～15:10
	5	8/10 (月)	8:50～11:40	8/12 (水)	8:50～11:40	8/12 (水)	8:50～11:40
	6	8/11 (火)	8:50～11:40	8/11 (火)	8:50～11:40	8/12 (水)	8:50～11:40
9	6	9/13 (日)	13:30～16:20			9/13 (日)	12:20～15:10

## 【中学部テスト】

### 8月

学年	水戸校		日立校		ひたちなか校	
1	8/10 (月)	13:30～17:30	8/12 (水)	13:00～17:00	8/11 (火)	8:50～12:50
2	8/10 (月)	13:30～17:30	8/12 (水)	13:00～17:00	8/12 (水)	13:30～17:30
3	8/11 (火)	13:30～18:10	8/11 (火)	13:00～17:40	8/12 (水)	13:30～18:10


### 9月

学年	水戸校		日立校		ひたちなか校	
1	9/13 (日)	8:50～12:50	9/13 (日)	8:50～12:50	9/13 (日)	8:50～12:50
2	9/13 (日)	13:30～17:30	9/13 (日)	8:50～12:50	9/13 (日)	13:30～17:30
3	9/13 (日)	13:30～18:10	9/13 (日)	13:00～17:40	9/13 (日)	13:30～18:10

※小・中学部ともに、実施日に受験できない場合は「学力テスト欠席届」を提出してください。

**ご父母の皆様へ**

今回口座振替となる金額の内訳について



	7月27日(月) 口座振替内訳	8月分授業料	8月分テスト代	夏期講習費・教材費	教材費(下期テキスト代)	バスル道場(受講者)
小1	○	○	○	○	○	○
小2	○	○	○	○	○	○
小3	○	○	○	○	○	○
小4	○	○	○	○	○	○
小5	○	○	○	○	○	○
小6	○	○	○	○	○	○
中1	○	○	○	○	○	○
中2	○	○	○	○	○	○
中3	○	○	○	○	○	○

7月27日(月)に口座振替となる金額の内訳は右の通りです。金融機関へのご入金ご確認などは、前営業日の22日(水)までにお願いします。

なお、中1・2の土曜コースの8月集中授業は、選抜コースと同じ授業ですので同一料金となります。

**遅刻・欠席の際はご連絡ください**

遅刻・欠席の場合は授業開始30分以上前に、ご父母の方よりご連絡ください。(生徒ご本人からの場合はこちらより確認のお電話をさせていただきますともございます。)また、ご連絡がなく、欠席・遅刻されている場合も、こちらから確認のお電話をさせていただきます。

**コース変更・休塾・退塾について**

東進育英舎では、授業料を納入していただくにあたり、口座振替(自動引き落とし)を実施しています。在籍変更(コース変更・休塾・退塾)につきましては、前月10日までにお申し出いただくようお願いしておりますが、誠に勝手ながら9月からの在籍変更については、**7月31日(金)まで**にお申し出いただきますよう、お願いいたします。

ご不明な点などございましたら、所属校舎までご連絡ください。

# 中3生 入試対策コース9月開講 小6生は後期分がスタート

小6・中3は、通常授業に加えて「入試対策コース」(小6生は後期)が始まります。入試まで残された時間は限られています。実戦力を効率よく習得するコースです。仲間と刺激しあいながら目標を達成しましょう。

## 小6生の入試対策コース

入試問題の演習量を増やすことにより、これまでに身につけた知識をアウトプットする力をみがき、第一志望校合格に向けて万全の態勢を整えます。「入試対策コース」は、**小学6年生の塾生は全員必修になります。**志望校に特化した対策を行うために、4月から3コースを開講しています。

### ① 首都圏難関中対策コース(Yコース)

・首都圏入試(江戸取中以上のレベル)を目指す最上位のコースです。[科目:算・国・理・社]

※水戸校 9月～12月

### ② 県立中高一貫校対策コース(Bコース)

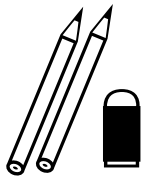
・茨城県立中入試の適性検査対策を行います。(添削・面接指導を含む)  
・適性検査対策に特化した教材を使用。

※全校 9月～12月

### ③ 国私立中入試対策コース(Cコース)

・茨城県内国私立中入試に幅広く対応します。  
[科目:算・国・理・社]

※水戸校 9月～11月



## 中3生の入試対策コース

中3生は左記の2つのコースがスタートします。

### ① 日曜コース(必修)

塾生必修のコースです。

9月～12月は分野別に演習と解説授業を、国公立高の入試問題の良問を使っています。1月と2月は茨城県立入試に的をしぼり模擬問題演習を重ね合格力を上げていきます。

※全校舎 9月～2月

### ② 単科講座(各月毎に申し込み)

月単位で受講できる特別講座です。毎月2科目・2単元を設置します。苦手な単元を克服する、得意科目をさらに伸ばすなど、目的に応じてお申し込みください。

※水戸校 各月2科目

9月～2月

東進こども英語塾



## 英検® 対策コース

### 水戸教室

回数	1	2	3	4	5	6	7	8	9	10
日にち	8/1 (土)	8/2 (日)	8/8 (土)	8/9 (日)	8/22 (土)	8/23 (日) 英検模試	8/29 (土)	8/30 (日)	9/5 (土)	9/12 (土)
5級 A日程	15:00~16:00	15:00~16:00	15:00~16:00	15:00~16:00	15:00~16:00	15:00~16:00				
5級 B日程	* 9:00~10:00	9:00~10:00	9:00~10:00	9:00~10:00	9:00~10:00	12:30~13:30				
4級 A日程 (中級)	16:00~17:00	16:00~17:00	16:00~17:00	16:00~17:00	16:00~17:00	16:00~17:00	16:00~17:00	17:30~18:30		
4級 B日程 (初級)	12:30~13:30	12:30~13:30	12:30~13:30	* 12:30~13:30	12:30~13:30	14:00~15:00	14:00~15:00	10:00~11:00		
3級	16:00~17:00	16:00~17:00	16:00~17:00	16:00~17:00	16:00~17:00	16:00~17:00	16:00~17:00	16:00~17:00	17:45~18:45	17:45~18:45

### ひたちなか教室

回数	1	2	3	4	5	6	7	8
日にち	8/1 (土)	8/2 (日)	8/8 (土)	8/9 (日)	8/22 (土)	8/23 (日) 英検模試	8/29 (土)	8/30 (日)
5級	11:30~12:30	11:30~12:30	* 11:30~12:30	11:30~12:30	11:30~12:30	12:30~13:30		
4級	12:45~13:45	12:45~13:45	12:45~13:45	12:45~13:45	12:45~13:45	* 14:00~15:00	12:45~13:45	12:45~13:45

### 日立教室

回数	1	2	3	4	5	6	7	8
日にち	8/1 (土)	8/2 (日)	8/8 (土)	8/9 (日)	8/22 (土)	8/23 (日) 英検模試	8/29 (土)	8/30 (日)
5級A日程	15:00~16:00	* 15:00~16:00	15:00~16:00	15:00~16:00	15:00~16:00	* 15:00~16:00	15:00~16:00	
4級A日程	16:00~17:00	16:00~17:00	16:00~17:00	16:00~17:00	16:00~17:00	16:00~17:00	16:00~17:00	16:30~17:30

【対象】小学生～中学生(英語学習1年以上～)

【レッスン時間】60分/6回～10回

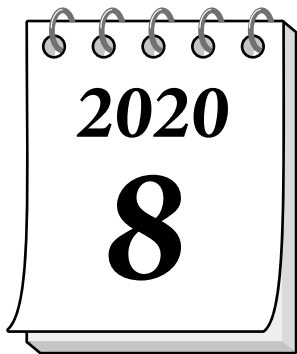
【料金】5級:6,000円・4級:8,000円・3級:10,000円+英検模試受験料1,000円

【必須事項】8月23日(日)の英検模試の受験が必須となります。

【定員】各回10名

★のついている時間は保護者の方向けに同時刻に説明会を実施致します。(各回定員10名)





# 東進育英舎カレンダー

**入学テスト**：8月集中授業・9月より入学希望→8/10(月)、11(火)  
 9月より入学希望→8/22(土)、23(日)  
**ご紹介を**：試験科目：小学生：算数・国語／中学生：英語・数学・国語  
**お願いします**：※お電話にてお申し込みください。  
 ・水戸校 ☎0120-198-137 日立校 ☎0120-198-140 ひたちなか校 ☎0120-198-136

月	日	曜日	小学部	中学部	高校部	
7月	4	土	週テスト [小4⑩・小5⑩・小6⑩]			
	18	土	組分けテスト [小4] 月例テスト [小3] 週テスト [小6総合回]			
	19	日	組分けテスト [小5・小6]		第2回早慶上理難関国公立大模試 第2回全国有名国公私大模試	
	20	月	小中部夏期講習開始 ～8/12(水)まで			
8月	2	日			第2回大学合格基礎力判定テスト	
	8	土	学力テスト (ひたちなか：小3)			
	10	月・祝 [山の日]	学力テスト (水戸：小1～5、ひたちなか：小4)	学力テスト (水戸：中1・2)		
	11	火	学力テスト (水戸：小6、日立：小4・6)	学力テスト (水戸：中3、日立：中3、ひたちなか：中1)		
	12	水	学力テスト (日立：小5、ひたちなか：小5・6)	学力テスト (日立：中1・2、ひたちなか：中2・3)		
	13	木	小6お盆特訓 ～15(土)	中3お盆特訓 ～15(土)		
	17	月	8月集中授業開始 ～8/30(日)まで			
	23	日			第2回東大本番レベル模試	
	29	土	組分けテスト [小4]			
	30	日	組分けテスト [小5・小6]		第3回共通テスト本番レベル模試	
31	月	小・中学部 2学期 通常授業開始				
9月	5	土	週テスト [小4①・小5①・小6①]			
	6	日		中3日曜①		
	12	土	週テスト [小4②・小5②]	中3単科①		
	13	日	合不合判定テスト (小6) 学力テスト (小6入試対策コースのみ生)	学力テスト (中1～中3)		
	19	土	週テスト [小4③・小5③・小6②]	中3単科②		
	20	日			第3回早慶上理難関国公立大模試 第3回全国有名国公私大模試	
	26	土	週テスト [小4④・小5④・小6③]	中3単科②		
	27	日		中3日曜②		