



さあ！
始めよう。

東進育英舎だより3月号

発行/2020年2月10日

水戸市宮町2-3-2 富士ビル2F
水戸校 TEL.029-224-5554

☎0120-198-137

東進育英舎のHPをご覧ください。

最新のお知らせや、「東進育英舎だより」のバックナンバーもご覧いただけます。
各校舎のブログも随時更新中です。

東進育英舎HPはこちら

東進育英舎 検索



日立校 ☎0120-198-140

TEL.0294-24-2531

ひたちなか校 ☎0120-198-136

TEL.029-354-1301

3月より中学部の新年度が開講します

3月から中学部の新年度授業が開講します。新学年になると授業の曜日・時間が異なる場合があります。確認してください。ことに新中1（現小6）生は中学部の時間になります。送迎方法などご留意ください。

また2月26日（水）引き落とし予定のご請求金額には、教材費（年額）が合算されています。

●春期講習

塾生の優先申込期間は2月28日（金）まで

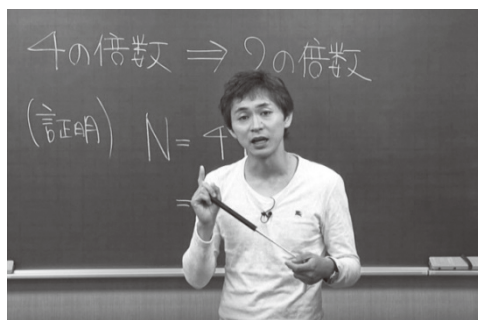
春期講習は3月25日（水）から、順次開講します。4月からも快調に学力向上を続けるために、既習範囲のエッセンスを確認します。

塾生の皆さんには、2月の授業時に講習のコースの詳細が掲載されたリーフ

レットと申し込み用紙を配付しています。2月28日（金）までが塾生の優先申込期間です。

また、塾生以外の受講も受け付けています。お知り合いの方には是非ご紹介下さい。

体の芯からよく分かる おもしろ数学！



3月8日（日）「親子で参加する特別公開授業」 志田晶先生の授業が受けられる！

中3塾生とご父母の皆様対象の「親子で参加する特別公開授業」。志田晶先生の数学です。塾生以外の参加も可能です。一般の方でご希望の際には水戸校までお電話ください。多くの方の参加をお待ちしております。

3月8日（日）

14時～15時30分

ザ・ヒロサワ・シティ会館
分館

高校入試を徹底分析

3月15日（日）高校入試研究報告会

県内私立・県立高校の入試状況をいち早くお伝えします。また県立高校の先生をお招きし、高校生活や入試改革についてお話しただく予定です。貴重な機会ですので、ご父母の皆様には、ぜひご参加いただきますようお願いいたします。

また一般の方のご参加もお電話で受け付けております。お誘いあわせのうえにご参加ください。

3月15日（日）

9時30分～11時30分

ザ・ヒロサワ・シティ会館
分館

3・4月テスト

【小学部テスト】 四谷大塚テスト

実施日	種類	学年	水戸校	日立校	ひたちなか校
2/22 (土)	週テスト	新4	14:30～16:10	13:00～14:40	14:00～15:40
	週テスト	新5	14:30～17:20	13:00～15:50	14:00～16:50
	週テスト	新6	14:30～17:20	13:00～15:50	14:00～16:50
	週テスト	新6 (進学)	14:30～16:25		14:00～15:55
2/29 (土)	週テスト	新4	14:30～16:10	13:00～14:40	14:00～15:40
	週テスト	新5	14:30～17:20	13:00～15:50	14:00～16:50
	週テスト	新6	14:30～17:20	13:00～15:50	14:00～16:50
	週テスト	新6 (進学)	14:30～16:25		14:00～15:55
3/7 (土)	組分けテスト	新4 (2科)	14:30～16:10	13:00～14:40	14:00～15:40
	組分けテスト	新4 (4科)	14:30～17:00		
3/8 (日)	組分けテスト	新5	8:50～12:10	8:50～12:10	8:50～12:10
	組分けテスト	新6	8:50～12:10	8:50～12:10	8:50～12:10
	組分けテスト	新6 (進学)	8:50～12:10	8:50～12:10	8:50～10:50
3/14 (土)	週テスト	新4	14:30～16:10	13:00～14:40	14:00～15:40
	週テスト	新5	14:30～17:20	13:00～15:50	14:00～16:50
	週テスト	新6	14:30～17:20	13:00～15:50	14:00～16:50
	週テスト	新6 (進学)	14:30～16:25		14:00～15:55
3/21 (土)	週テスト	新4	14:30～16:10	13:00～14:40	14:00～15:40
	週テスト	新5	14:30～17:20	13:00～15:50	14:00～16:50
4/11 (土)	週テスト	新4	14:30～16:10	13:00～14:40	14:00～15:40
	週テスト	新5	14:30～17:20	13:00～15:50	14:00～16:50
	週テスト	新6	14:30～17:20	13:00～15:50	14:00～16:50
	週テスト	新6 (進学)	14:30～16:25		14:00～15:55
4/12 (日)	合不合	新6	8:50～12:10	8:50～12:10	8:50～12:10
4/18 (土)	週テスト	新4	14:30～16:10	13:00～14:40	14:00～15:40
	週テスト	新5	14:30～17:20	13:00～15:50	14:00～16:50
	週テスト	新6	14:30～17:20	13:00～15:50	14:00～16:50
	週テスト	新6 (進学)	14:30～16:25		14:00～15:55

【小学部学力テスト】 塾生

学年	水戸校		日立校		ひたちなか校	
2	4/3 (金)	8:50～10:10				
3	4/3 (金)	8:50～10:30				
4	4/3 (金)	8:50～10:30	4/4 (土)	8:50～10:30	4/4 (土)	8:50～10:30
5	4/3 (金)	8:50～11:40	4/4 (土)	8:50～11:40	4/5 (日)	8:50～11:40
6	4/4 (土)	8:50～11:40	4/4 (土)	8:50～11:40	4/5 (日)	8:50～11:40

【中学部学力テスト】

学年	水戸校		日立校		ひたちなか校	
1	4/4 (土)	8:50～12:30	4/4 (土)	13:00～16:40	4/4 (土)	8:50～12:30
2	4/4 (土)	13:00～17:00	4/4 (土)	13:00～17:00	4/5 (日)	13:30～17:30
3	4/5 (日)	13:00～17:40	4/4 (土)	13:00～17:40	4/5 (日)	13:30～18:10

※小学部・中学部ともに、実施日に受験できない場合は「学力テスト欠席届」を提出してください。

ご父母の皆様へ

今回口座振替となる金額の内訳について

バスル道場(受講者)

中3・2月単科講座(受講者)

中3県立入試直前対策講座(受講者)

中学部教材費(年額)

3月分テスト代

3月分授業料

	3月分授業料	3月分テスト代	中学部教材費(年額)	中3県立入試直前対策講座(受講者)	中3・2月単科講座(受講者)	バスル道場(受講者)
新小1(現年長)	○					○
新小2(現小1)	○					○
新小3(現小2)	○					○
新小4(現小3)	○	○				○
新小5(現小4)	○	○				○
新小6(現小5)	○	○				○
新中1(現小6)	○		○			○
新中2(現中1)	○		○			
新中3(現中2)	○		○			
現中3				○	○	

2月26日(水)に口座振替となる金額の内訳は右の通りです。金融機関へのご入金・ご確認などは、前営業日の25日(火)までにお願います。

今回のご請求には、新中1～新中3は年間分の教材費、中3生の県立入試直前対策講座をお申し込みの方はその費用、2月単科講座を受講した方はその費用が含まれます。

ご不明な点などございましたら、所属校舎までご連絡ください。

東進こども英語塾

こどものことを真剣に考えた
こどものためのだけの英語塾

お知り合いにもご紹介ください。

3つの特長

- ①世界一の教育コンテンツ
「セサミストリート」
 - ②英語を学ぶだけではなく、英語
「で」学ぶ、オール・イングリッ
シュ・スタイルです。
 - ③目指すのは本当の英語力「Think
in English」です。
- 対象：年少〜小6



楽しみながら頭脳を鍛える

魔法のプログラム

脳トレトレーニング教室

「パズル道場」

すぐれた算数パズルで、

論理的思考力、

着眼・推理・分析能力、

ねばり強さ

を育成します。

お知り合いにもご紹介ください。

対象：小1〜小6

会場：水戸校・日立校

中高一貫コース

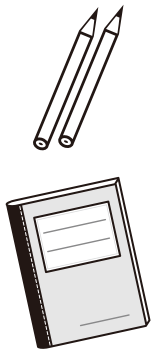
教室での一斉授業と映像授業を使っ
た、究極の先取り個別指導「東進中
学NET」とのハイブリット型のコー
スです。
学校でトップクラスの成績を維持し
ながら、難関大学合格の準備ができま
す。

一斉授業の特長

- ①中高一貫校のカリキュラムに沿った
英数の授業で学校の内容を完璧に予
習。
↓授業内容の理解度を飛躍的に高め
ます。
- ②大学受験の専門スタッフによる授業、
進路相談。
↓目標を明確にすることで高いモチ
ベーションを実現！
- ③中高一貫校に詳しいのスタッフによ
る熱誠指導
↓季節ごとの特別勉強会、学校行事
の説明会など、生徒に寄り添った
指導をします。

対象：中高一貫校の中1〜中2

会場：水戸校・日立校・ひたちなか校



東進中学NET

最難関大学の合格を目指し、都内の
有名私立中学と同様のカリキュラムで
学習するコース。

東進中学NETの4つの特長

- ①学年の壁を越えて一気に伸ばす高
速学習
- ②日本全国から選りすぐられた実力
講師の授業
- ③脳科学と、最新ITを融合した学
習システム
- ④担任による熱誠指導



東進育英舎カレンダー

入学テスト：3月より入学希望→2/22(土)・23(日)

試験科目：小学生：算数・国語／中学生：英語・数学・国語

ご紹介を
 お願いします ※お電話にてお申し込みください。

水戸校 ☎0120-198-137

日立校 ☎0120-198-140

ひたちなか校 ☎0120-198-136

月	日	曜日	小学部	中学部	高校部
2月	22	土	週テスト③〔新小4・新小5・新小6〕		
	24	月 振替 休日			第1回共通テスト 本番レベル模試
	25	火			東大同日体験受験 東北大・名大同日体験受験
	26	水			東大同日体験受験 東北大・名大同日体験受験
	29	土	週テスト④〔新小4・新小5・新小6〕		
3月	2	月		中学部新年度開講	
	4	水		県立高校入試日・高校入試自己採点 〔各校 19時10分～20時30分〕	
	7	土	組分けテスト〔新小4〕		
	8	日	組分けテスト〔新小5・新小6〕	親子で参加する特別公開授業 〔ザ・ヒロサワ・シティ会館分館 14時～15時30分〕	
	13	金		県立高校合格発表〔9時〕 進学先報告日〔各校 9時～17時〕	
	14	土	週テスト⑥〔新小4・新小5・新小6〕		
	15	日		高校入試研究報告会 〔ザ・ヒロサワ・シティ会館分館 9時30分～11時30分〕	第2回高校レベル記述模試
	20	金・祝 (春分の日)	通常授業最終日	通常授業最終日	
	21	土	週テスト⑦〔新小4・新小5・新小6〕		
	24	火		[休講日]	第4回 大学合格基礎力判定テスト
25	水		春期講習スタート		
4月	3	金	春期講習期間終了		
	4	土		[休講日]	
	6	月	4月授業スタート		